

ORANGE 7

DROGOWE MATERIAŁY MALARSKIE, ZNAKUJĄCE I DYLATACYJNE

► farby i rozcieńczalniki systemowe do wykonywania poziomego oznakowania na drogach i placach w inżynierii komunikacyjnej



- kolor biały - pojemnik 33kg (20l), kolor czarny, żółty, niebieski, czerwony, zielony, szary - pojemnik 30kg (20l), na zamówienie beczki 300kg i paletopojemniki 1500kg
- rozcieńczalnik - pojemnik 18kg, na bazie toluenu, dodawany w ilości około 3% przy aplikacji farby w temperaturze poniżej 10°C
- rozcieńczalnik systemowy przeznaczony do farb drogowych i mas chemoutwardzalnych w celu ich przygotowania do aplikacji
- farby na bazie żywicy akrylowej w dyspersji rozpuszczalników organicznych, możliwość posypywania mikrokulkami szklanymi
- przeznaczone do poziomego znakowania dróg i placów o nawierzchni bitumicznej i betonowej, intensywne barwy, Aprobata Techniczna IBDiM
- do malowania ręcznego oraz z użyciem urządzeń i maszyn malujących hydrodynamicznych i pneumatycznych
- krótki czas schnięcia, przejezdność po kilkunastu minutach od nałożenia, duża trwałość i odporność na ścieranie
- optymalne dozowanie farby około 600g/m², optymalne dozowanie mikrokulek około 300g/m²
- kolory podstawowe – biały – linie i przejścia dla pieszych, niebieski – osoby niepełnosprawne, czerwony – przejścia, progi zwalniające, drogi pożarowe, zielony – ścieżki rowerowe
- kolory uzupełniające - czarny – zamalowywanie nieaktualnego oznakowania na asfalcie, szary – zamalowywanie nieaktualnego oznakowania na kostce, żółty – nanoszenie oznakowania tymczasowego

► rozpuszczalniki nitro do mycia narzędzi i urządzeń malarskich, beczki metalowe 300l, baniaki tworzywowe 20l, 10l, 5l, butelki tworzywowe i szklane 1l, 0,5l



- nitro to mieszanina rozpuszczalników organicznych, najczęściej toluenu (około 70%) i acetonu (około 30%), również ksylenu, etylobenzenu, octanu metalu, octanu etylu, alkoholu
- rozpuszczalnik przeznaczony do mycia narzędzi i urządzeń malarskich i lakierniczych po wykonanych pracach, idealnie usuwa resztki farb i klejów, również starych powłok z powierzchni
- bardzo mocne działanie, należy zwrócić uwagę żeby rozpuszczalnik nie był stosowany do rozcieńczania systemowych farb drogowych, uniemożliwi to ich prawidłową aplikację

► farby chlorokauczukowe i rozpuszczalniki do wykonywania poziomego oznakowania na drogach i placach o nawierzchni betonowej



- pełna paleta barw, pojemniki 1l, 3l, 10l, rozpuszczalnik do farb chlorokauczukowych i poliwinylowych, na bazie kwasu, pojemniki 0,5l, 1l, 10l
- farby (emalie) na bazie żywicy chlorokauczukowej, zastosowanie wewnętrzne i zewnętrzne, wysoka przyczepność do podłoża
- powstała w wyniku malowania powłoka na betonie posiada intensywną barwę i gładką powierzchnię, jest elastyczna i odporna na uderzenia (odpryski)
- powłoka wytrzymuje długotrwałe działanie temperatur do 50°C, jest odporna na agresywne czynniki atmosferyczne i mechaniczne
- farba może być również stosowana do malowania powierzchni i elementów stalowych i żeliwnych
- świetnie nadaje się do malowania barw ostrzegawczych, kolory tzw. sygnałowe żółty i czerwony są stosowane na elementach zabezpieczających
- powierzchnia betonowa powinna być wysezonowana (minimum 28dni), sucha (wilgotność maksimum 4%), silnie przyczepna (wolna od kurzu, piasku, oleju)

► masy chemoutwardzalne do wykonywania poziomego oznakowania na drogach i placach w inżynierii komunikacyjnej



- do wykonywania oznakowania grubowarstwowego, dwuskładnikowe masy nakładane na zimno maszynowo lub ręcznie (szpachla, plastomarker) warstwą o grubości od 0,9 do 5mm
- trwałość 4-5 razy większa niż oznakowania cienkowarstwowego (farby), dobra widzialności w dzień i w nocy, duża odporność na niskie i wysokie temperatury
- do wykonywania wszystkich rodzajów poziomych oznakowań dróg i placów o nawierzchni bitumicznej i betonowej, forma strukturalna lub gładka, linie akustyczne, Aprobata Techniczna IBDiM
- pojemniki 18kg, 25kg, 35kg, w zestawie z utwardzaczem lub bez, kolory – biały, żółty, czerwony, niebieski, zielony, czarny
- utwardzacz w proszku lub w płynie, dodawany w ilości 1-3% w zależności od temperatury powietrza, w przypadku aplikacji na bruku lub betonie – zalecane stosowanie gruntu, uszorstnienie powierzchni
- masy zalecane do wykonywania oznakowań poziomych w strefach obciążonych ciężkim i intensywnym ruchem pojazdów
- wysoka szorstkość, dobra przyczepnością do podłoża, masy odporne na działanie promieniowania słonecznego, wody i roztworu chlorku sodu

► mikrokulki (kulki, mikrokule, kule) szklane (refleksyjne, odblaskowe) przeznaczone do bezpośredniego nanoszenia na świeżo wykonywane oznakowanie dróg



- niewielkich rozmiarów bezbarwne kulki odbijające światło, stosowane w celu uzyskania efektu "farby odbłaskowej", typowe wielkości 125-600µm dla farb i 425-850µm dla mas
- wykorzystywane w oznakowaniu poziomym i pionowym w celu poprawy bezpieczeństwa, nawierzchniowo na farbę drogową lub masę chemo i termoutwardzalną, również na barierkach i szlabanach drogowych
- działają na zasadzie mikrosoczewek - skupiają skierowane na nie światło i odbijają jego część w przeciwną stronę, po aplikacji uzyskujemy na powierzchni mieniące wykończenie
- nie powinno mieszać się mikrokulek z farbami, należy posypać nimi świeżo znakowaną nawierzchnię, stosowane do farb oraz mas chemo i termoutwardzalnych
- dostępne opakowania – 0,5kg, 1kg, 5kg, 10kg, 25kg, dozowanie – w zakresie 200-400g/m², przeciętnie worek 25kg wystarcza na 2 pojemniki 33kg lub 30kg farby drogowej

► szablony malarskie drogowe tworzywowe do wykonywania poziomego oznakowania na drogach i placach, stosowane w inżynierii komunikacyjnej



- szablony tworzywowe – wykonane z folii (płyty) poliwęglanowej o wymiarach 1800x1200x1mm, szablony w wykonaniu jedno (mniejsze) lub dwuczęściowym (większe)
- wymiary piktogramów określone przepisami oraz każde inne dostosowane do potrzeb klienta, treść dowolna, szablony wielokrotnego użytku
- przykładowo szablon znaku P-24 „miejsce dla pojazdu osoby niepełnosprawnej” – piktogram o wymiarach 1100x1300, wykonanie jednoczęściowe (1 płyta poliwęglanowa)
- przekładowo szablon znaku „droga pożarowa” – piktogram o wymiarach 2220x930, wykonanie dwuczęściowe (2 płyty poliwęglanowe)
- również szablony jednorazowe, wykonane z cienkiej folii, służymy doradztwem technicznym w zakresie wymiarowania znaków

► szablony malarskie drogowe metalowe do wykonywania poziomego oznakowania na drogach i placach, stosowane w inżynierii komunikacyjnej



- szablony metalowe – wykonane z arkuszy blachy ocynkowanej o wymiarach 1800x1200x0,5mm, szablony w wykonaniu jedno (mniejsze) lub dwuczęściowym (większe)
- wymiary piktogramów określone przepisami oraz każde inne dostosowane do potrzeb klienta, treść dowolna, szablony wielokrotnego użytku
- przykładowo szablon znaku P-24 „miejsce dla pojazdu osoby niepełnosprawnej” – piktogram o wymiarach 1100x1300, wykonanie jednoczęściowe (1 arkusz blachy)

- przekładowo szablon znaku „droga pożarowa” – piktogram o wymiarach 2220x930, wykonanie dwuczęściowe (2 arkusze blachy)
- popularne wzory: NIEPEŁNOSPRAWNY, DROGA POŻAROWA, STOP, ROWER, PIESI, BUS, LINIE, PRZECIĘCIA, PRZEJŚCIE

► termoznaki prefabrykowane z masy termoplastycznej do grubowarstwowego oznakowania poziomego dróg i placów w inżynierii komunikacyjnej



- gotowe elementy do grubowarstwowego oznakowania poziomego dróg i placów, ich aplikacja nie wymaga użycia specjalistycznego sprzętu
- dobra przyczepność do podłoża umożliwia zastosowanie na wszystkich rodzajach nawierzchni oraz zapewnia możliwość szybkiego przywrócenia ruchu drogowego
- wysoka trwałość - odporność materiału na ścieranie i zabrudzenia, wysoka estetyka oznakowania – nie osiągalna innymi technologiami
- krótki czas aplikacji – nie powoduje nadmiernego zatrzymania ruchu, łatwość montażu - nie wymaga szablonów, taśm maskujących, aplikacja w temperaturze 5°C - 50°C
- wskazane dodatkowe stosowanie dedykowanego kleju (primera, gruntu), szczególnie podczas aplikacji znaków na starych, zniszczonych nawierzchniach
- znaki dostarczane są w podziale na części i warstwy, przykładowo piktogram znaku A-17 „dzieci” o wymiarach 1400x2500 – 6 części i 2 warstwy

► taśmy drogowe najezdniowe na podkładzie aluminiowym, kolor żółty i biały, do tymczasowego poziomego znakowania dróg



- taśmy stosowane przy wprowadzaniu tymczasowych zmian w organizacji ruchu drogowego, do nawierzchni bitumicznych i betonowych, aplikacja ręczna lub z wózka
- samoprzylepny podkład aluminiowy, w celu poprawy przyczepności wskazane dodatkowe stosowanie dedykowanego kleju (primera, gruntu), docisk wałkiem gumowym lub kołem samochodowym
- szerokość 12cm (również 15, 24, 50cm), grubość 0,5mm, wysoka odblaskowość - warstwa kolorowa zawiera mikrokulki szklane, wysoka szorstkość – struktura papieru ściernego
- aplikacja w temperaturze 5°C - 50°C, podłoże czyste (bez śladów olejów, soli, kurzu, innych luźnych cząstek) i suche (wysuszone za pomocą palnika gazowego)
- klej stosować w ilości średnio 250g/m², wiąże resztki brudu, izoluje przed wilgocią, zwiększa powierzchnię kontaktu taśmy z podłożem, pojemniki 5kg, 20kg (3kg na m²)

► markery (farby, znaczniki) geodezyjne w aerozolu do zastosowania w geodezji, pomiarach, budownictwie, leśnictwie, pojemność 500ml



- podstawowe kolory - czerwony, żółty, zielony, niebieski, pomarańczowy, różowy, biały, wysoka fluorescencja poprzez pigmenty wysokiej jakości
- aplikacja na betonie, asfalcie, stali, drewnie, ziemi, trawie, materiałach o różnej przyczepności i szybko wysychających oraz mokrych powierzchniach
- bardzo dobre właściwości pokrywające w zakresie temperatur od -15°C do 50°C, wysoką mechaniczną odporność na warunki pogodowe zapewnia spoiwo akrylowe
- linie produktowe o określonych właściwościach i zastosowaniach - Track, Fluo, Ideal, Tempo, Tracing, Pro, Reflect, Photo

► markery (farby, znaczniki) w aerozolu do linii (Linemarker), pojemność 500ml i 750ml, specjalny zawór do rozpylania w dół zapewniający ostre krawędzie



- podstawowe kolory – biały, żółty, czerwony, pomarańczowy, zielony, niebieski, szary, czarny, szybkie schnięcie, wysoka odporność na ścieranie, wysoka wydajność
- malowanie linii i pasów, wyznaczanie ciągów komunikacyjnych, nanoszenie znaków bezpieczeństwa, doskonałe do stosowania z wózkami do malowania
- wydajność – około 60m linii 10cm z pojemnika 750ml, zastosowanie wewnętrzne i zewnętrzne, odporność na paliwa, oleje, alkohol, opony
- wariant dwukomponentowy, Motip Color Mark Linemarker 2K Superfast, bardzo szybkie schnięcie, szybka możliwość korzystania z malowanej powierzchni

► akcesoria uzupełniające, ułatwiające aplikację markerów (farb) w aerozolu, drążek, wózek, pistolet, uchwyt do paska, dobór wg producenta



- drążek z jednym małym kółkiem do precyzyjnego znakowania w linii, szczególnie polecany do dłuższych odcinków
- wózek czterokołowy (Tracing) do wykonania długich prostych oraz zakrzywionych linii, regulowana szerokość malowania, szpilka wyznaczająca środek
- wytrzymały ale lekki pistolet do znakowania, wygodny w użytkowaniu, nowoczesny i ergonomiczny kształt.
- kieszeń do paska na pojemnik

► maskery w aerozolu do czasowego unieważniania (zamalowywania) znaków, zmywacze w aerozolu do usuwania niechcianych graffiti



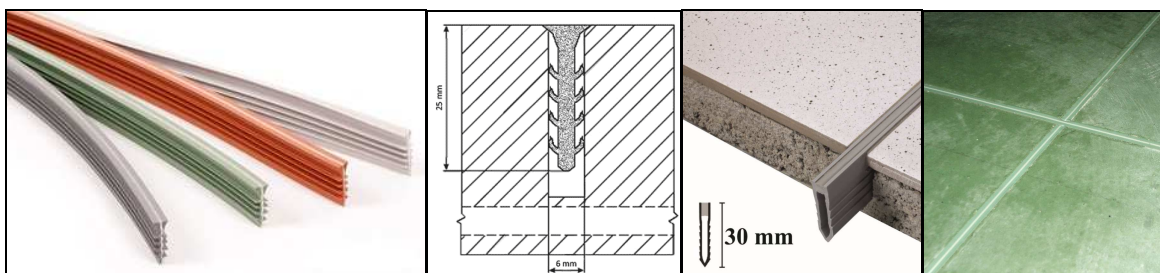
- tzw. "masker sign" – farba w aerozolu do czasowego unieważniania (zamalowywania) znaków drogowych, drogowskazów, tablic reklamowych, pojemność 500ml, kolor szary
- wydajność około 5 m², wystarczy naniesienie jednej warstwy, odporna na wodę, nie zawiera chemikaliów niebezpiecznych dla zdrowia i środowiska, usuwanie suchą szmatką
- tzw. „graffiti-ex” – preparat do usuwania niechcianych graffiti z powierzchni kamienia, betonu, asfaltu, metalu i drewna, pojemność 400ml, kolor przezroczysty
- wydajność około 0,8m², łatwy w aplikacji, struktura żelu, nanieść spray, pozostawić do namoczenia, usunąć za pomocą odpowiednich narzędzi, spłukać wodą

► sznury (wałki, kordy) dylatacyjne PE, również wysokotemperaturowe (PE-HT, backer rod) pod masy zalewowe na gorąco, primery do przygotowywania szczelin



- sznur dylatacyjny standard (PE), średnice - 6mm, 8mm, 10mm, 13mm, 15mm, 19mm, 20mm, 22mm, 25mm, 30mm, 32mm, 40mm, 50mm, 60mm, 70mm, 100mm, zwykle kolor szary
- sznur dylatacyjny wysokotemperaturowy (PE-HT), średnice - 10mm, 13mm, 15mm, 19mm, 20mm, 22mm, 25mm, 30mm, 32mm (największa dostępna średnica), zwykle kolor biały
- wciskany do szczeliny dylatacyjnej, zamyka jej przekrój i zmniejsza zużycia uszczelnacza poliuretanowego (dylatacja na zimno) lub masy zalewowej (dylatacja na gorąco)
- ściśliwy, nienasiąkliwy profil w kształcie walca, dobierany do szerokości szczeliny x1,5, sznur PE-HT odporny na wysokie temperatury występujące podczas asfaltowania
- produkowany ze spienionego polietylenu o zamkniętej strukturze komórkowej, PE – dylatacje w nawierzchniach betonowych, PE-HT - dylatacje w nawierzchniach bitumicznych

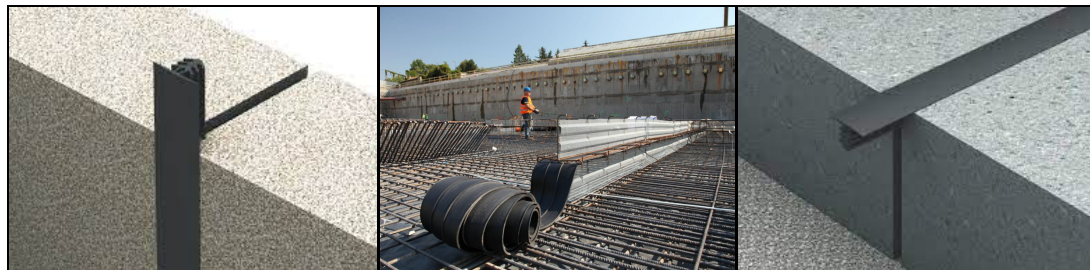
► profile (wkładki, listwy) dylatacyjne do czasowego lub ostatecznego wypełniania szwów roboczych i szczelin skurczowych w betonowych posadzkach przemysłowych



- wykonane z twardego PCV (modyfikowanego elastomeru), kolorystyka - szara, grafitowa, zielona, czerwona, pomarańczowa, wymiary 6mm x 25mm, zwoje 50m, możliwość docięcia pod wymiar
- wypełnianie szczelin natychmiast po wykonaniu, bez konieczności oczekiwania na obniżenie zawartości wilgoci w betonie i uzyskanie skurczu chemicznego oraz fizycznego
- profile dostosowane do szczelin o szerokości 5-7mm i głębokości minimum 30mm, w celu dobrego przylegania wkładki konieczne jest sfazowanie krawędzi pod kątem 45°, zaczepy (zabki) kotwiące
- montażu profili wykonuje się przez wbicie ich w szczelinę młotkiem drewnianym lub gumowym, zakres temperatury użytkowania to -25°C do 80 °C

- możliwość demontażu (odzyskania) wkładek po wyschnięciu posadzki w celu wypełnienia dylatacji docelową masą uszczelniającą silikonową lub poliuretanową
- szczególnie polecane do wypełniania długich, foremnych szczelin o stałej szerokości, również do stosowania w posadzkach lastryko oraz przy wykończeniach płytkami ceramicznymi

► taśmy tworzywowe uszczelniające do przerw roboczych i dylatacyjnych w konstrukcjach betonowych, wewnętrzne, zewnętrzne, zamykające i maskujące



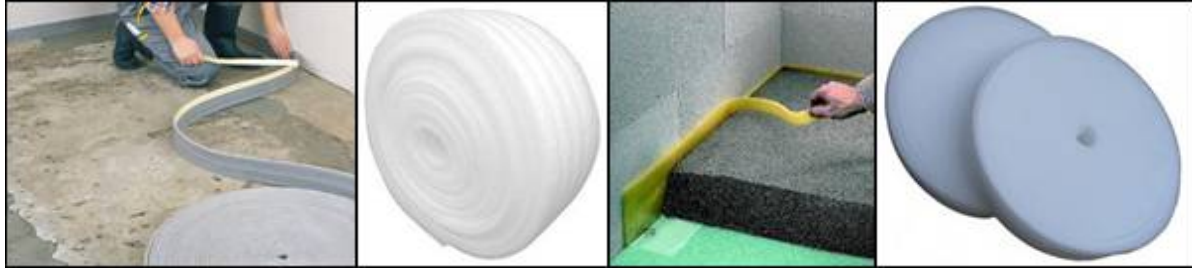
- hydroizolacja konstrukcji betonowych - zabezpieczenie podziemnych płyt i ścian obiektów przed destrukcyjnym działaniem wody i cieczy technologicznych
- zastosowanie – budownictwo komunikacyjne (drogi, mosty), mieszkaniowe, przemysłowe, oczyszczalnie ścieków, baseny, zbiorniki na ciecze
- duża elastyczność, odporność chemiczno-biologiczna na procesy starzenia i degradację w warunkach eksploatacyjnych, łączenie odcinków przez zgrzewanie
- Besaflex – polichlorek winylu miękki, Nitriflex – termoplastyczne tworzywo z dodatkiem kauczuku nitylowego, Polyflex – polietylen, Elastoflex – elastomer, TPE – elastomer termoplastyczny
- również – maty bentonitowe (bentonitowo-geotekstylne, taśmy pęczniące (bentonitowe), taśmy uszczelniające z wkładką pęczniącą (zintegrowane)

► uszczelniacze do wypełniania dylatacji na zimno, wyciskacze ręczne i pneumatyczne, taśmy i folie ochronne do krawędzi



- przerwy technologiczne (szczeliny dylatacyjne) zabezpieczają konstrukcje przed skurczem betonu w zmiennych temperaturach a konsekwencji przed powstawaniem rys i pęknięć
- do wypełniania przerw stosowane są jednokomponentowe uszczelniacze poliuretanowe, utwardzające się pod wpływem wilgoci z powietrza, trwale elastyczne, odporne na większość chemikaliów
- do dylatacji poziomych i pionowych, pochłaniają drgania i wibracje, doskonale przyczepne do wszystkich materiałów budowlanych, możliwość malowania, również uszczelniacze wysokotemperaturowe
- kartusze 310ml (300ml), folie (kiełbasy) 600ml, zastosowanie wewnętrzne i zewnętrzne, kolor standardowy – szary (betonowy), na zamówienie – biały, brązowy, czarny
- zaleca się stosować systemowe primery – odtłuszczenie obszaru (ścianek) szczeliny, zamknięcie porów betonu, związanie luźnych frakcji nawierzchni, poprawa przyczepności masy uszczelniającej
- akcesoria uzupełniające – sznury dylatacyjne, wyciskacze ręczny, wyciskacze pneumatyczne, taśmy maskujące i folie malarskie do zabezpieczenia obszaru szczeliny podczas wypełniania

► pianki (taśmy) dylatacyjne (brzegowe) do wypełniania złączy pomiędzy prefabrykatami betonowymi a wykonywaną nawierzchnią betonową



- pianka polietylenowa nienasiąkliwa i wodoszczelna, do zastosowań zewnętrznych, obwodowo zabezpiecza powierzchnie wylanych nawierzchni (posadzek)
- mocowana przed wykonywaniem wylewki do ścian, krawężników, obrzeży, odporna na wszelkiego rodzaju chemikalia oraz substancje stosowane w budownictwie
- zwoje o wymiarach - 5 / 8 / 10mm x 10cm x 50m, 5 / 8 / 10mm x 15cm x 50m, 5 / 8 / 10mm x 20cm x 50m, 5 / 8 / 10mm x 25cm x 50m, 5 / 8 / 10mm x 30cm x 50m, możliwość wykonania każdego innego wymiaru
- również wariant z taśmą klejącą ułatwiającą montaż do elementów okalających nawierzchnię (posadzkę)

SŁUŻYMY POMOCĄ I DORADZTWEM TECHNICZNYM ORAZ PRÓBKAMI MATERIAŁÓW